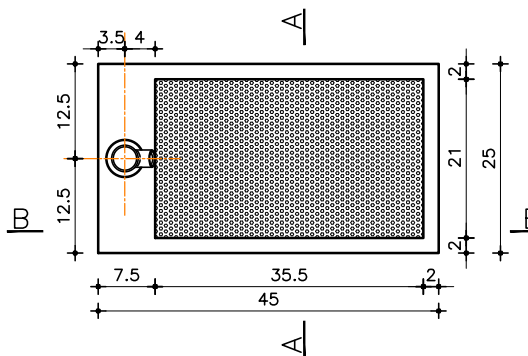
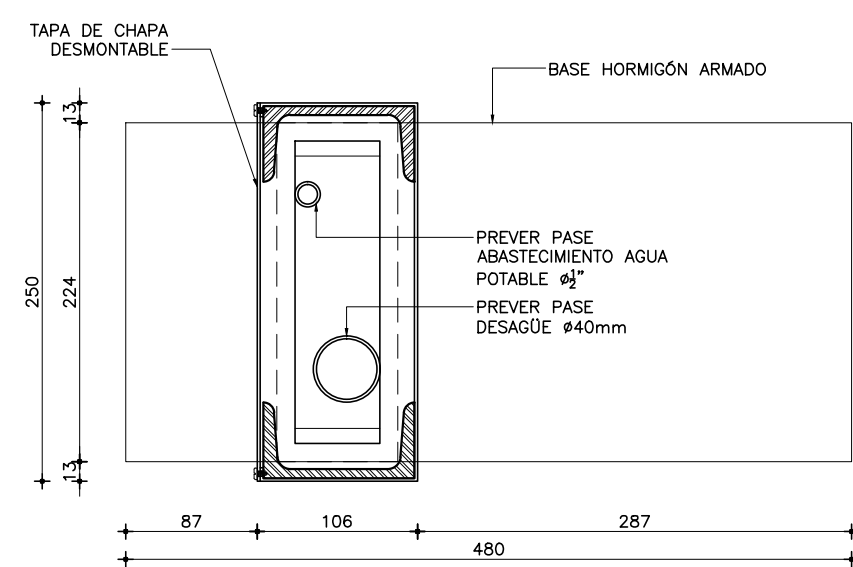


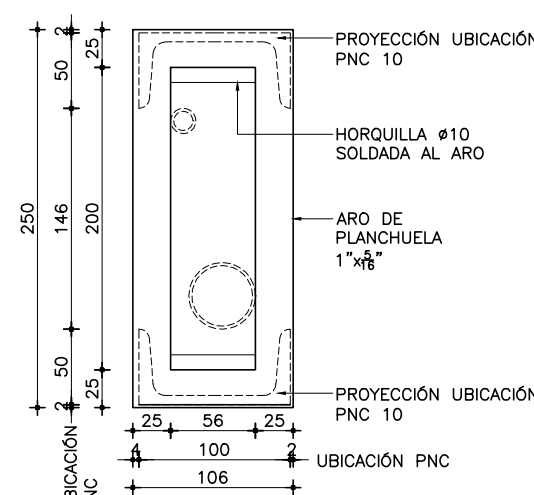
PLANTA
ESC. 1/10



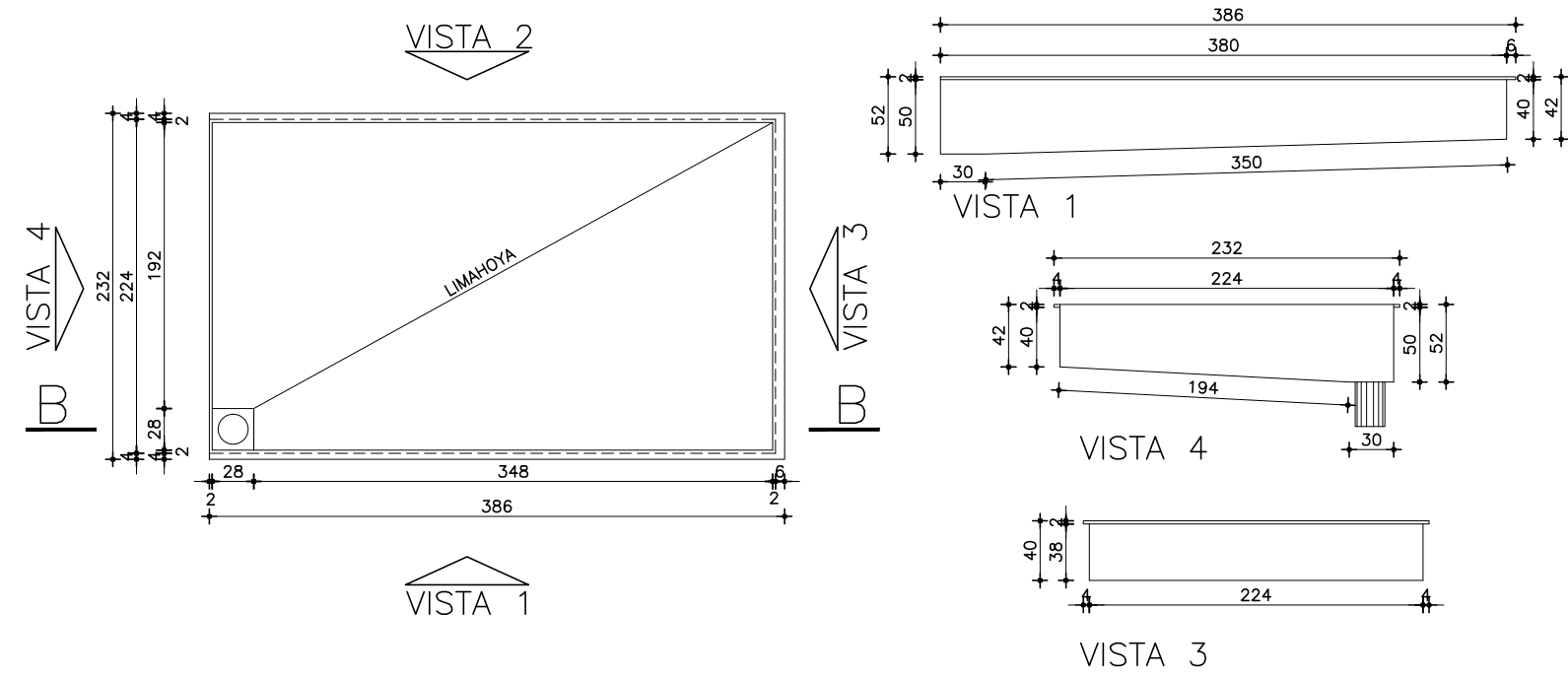
DETALLE PLANTA
ESC. 1/5



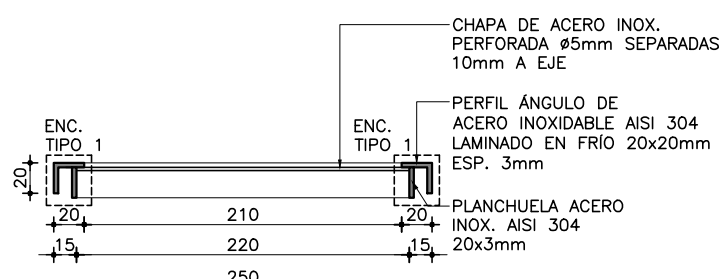
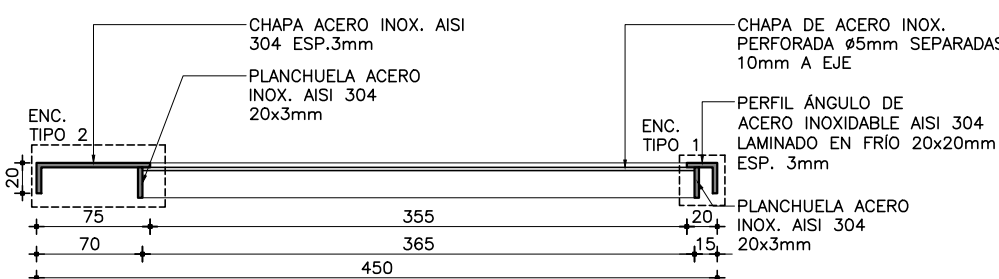
DETALLE ARO DE TRANSICIÓN
PLANTA
ESC. 1/5



DETALLE PILETA
ESC. 1/5

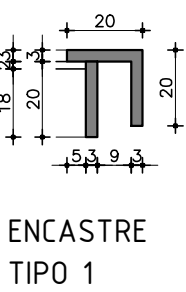
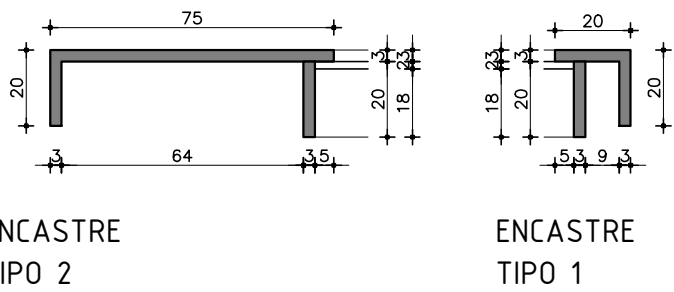


DETALLE TAPA

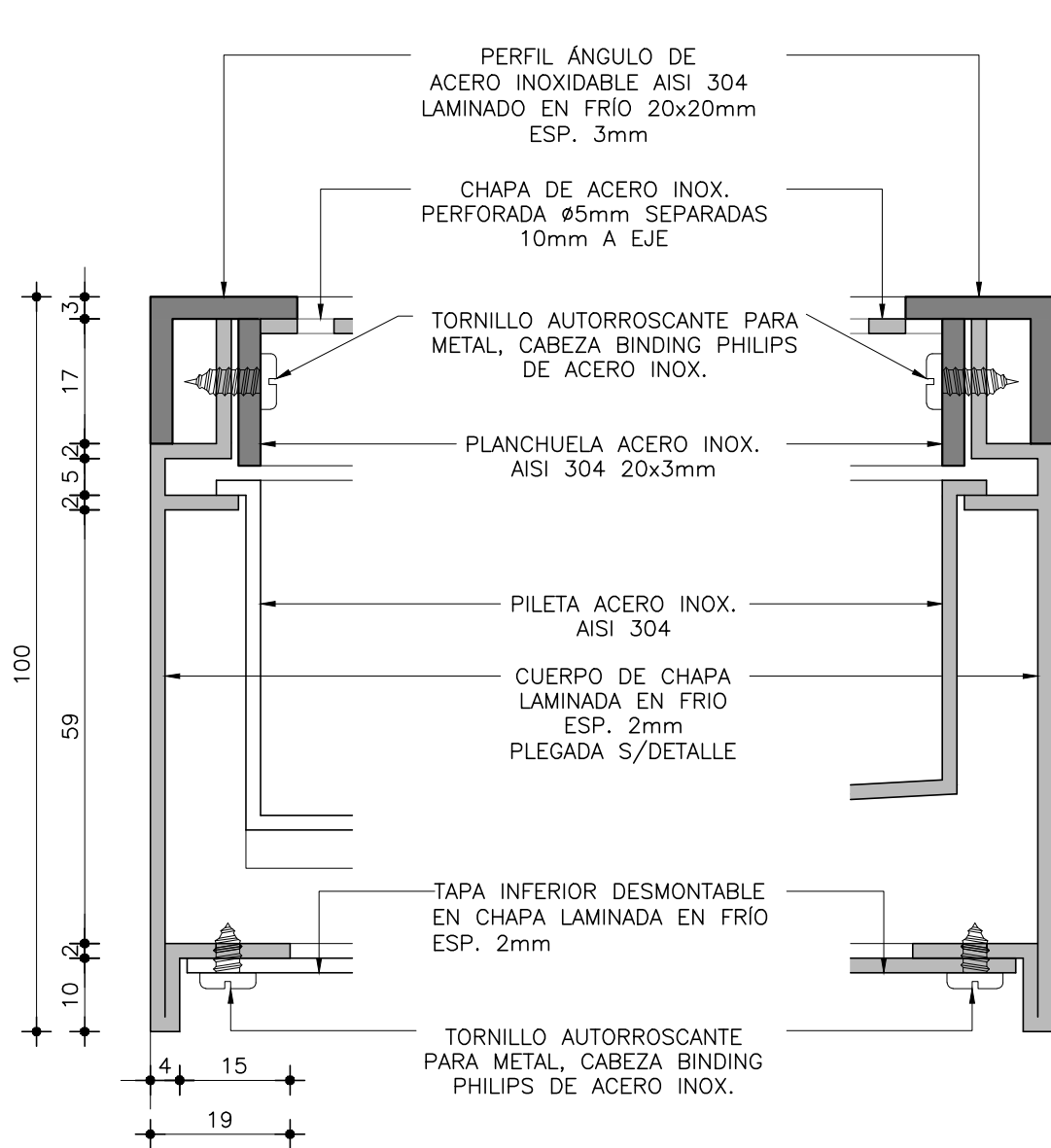


DETALLE TAPA ENCASTRES

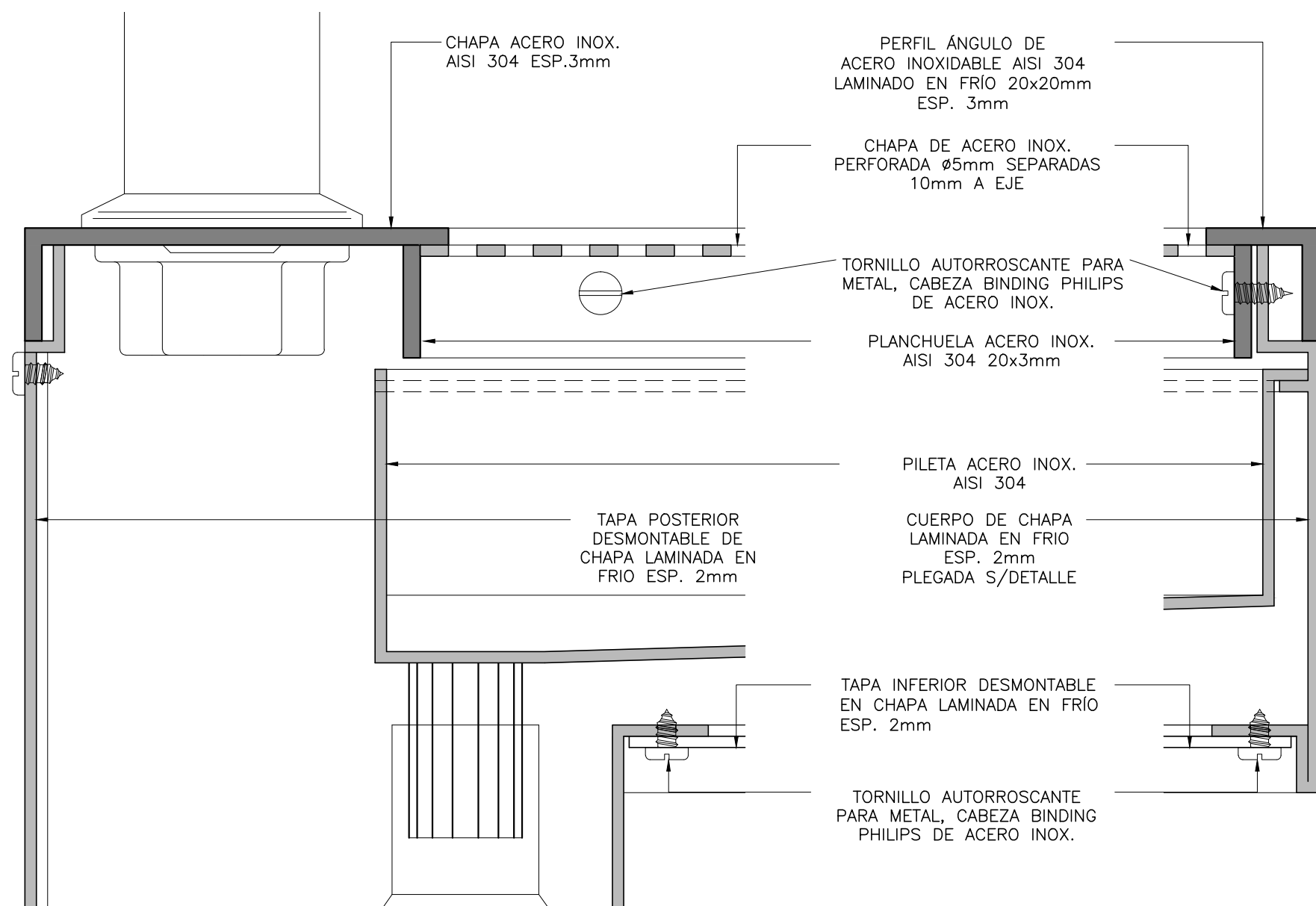
ESC. 1/2



DETALLE ENCASTRE PILETA Y TAPA SUPERIOR



D1
ESC. 1/1



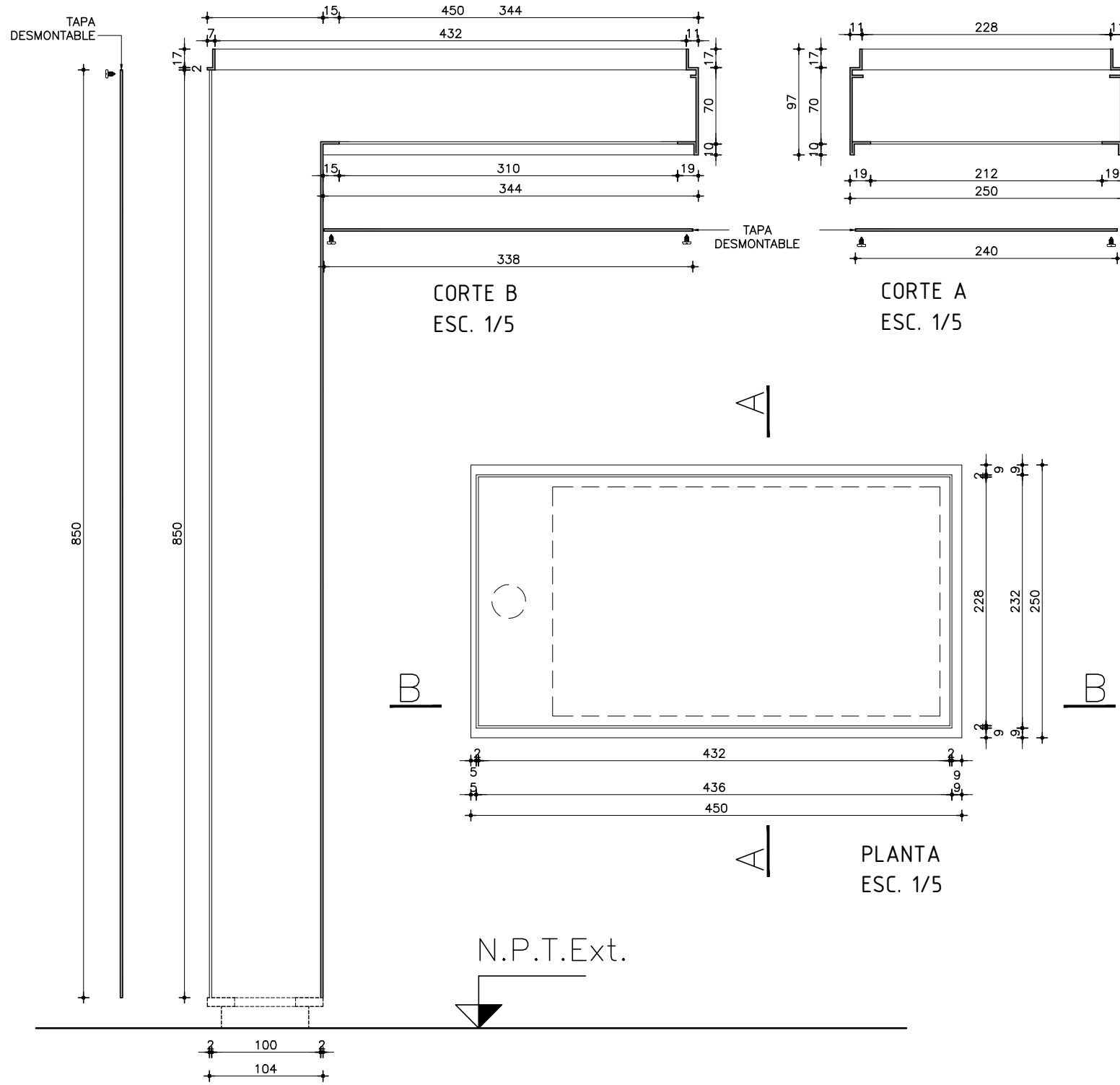
D2
ESC. 1/1

D3
ESC. 1/1

D4
ESC. 1/1

DETALLE CUERPO BEBEDERO

ESC. 1/5



CANTIDAD	2
TERMINACION HERRERIA	TODA LA HERRERIA A EXCEPCIÓN DE EL ACERO INOXIDABLE, SE TERMINARÁ CON PINTURA ESPECIAL SEGÚN LAS SIGUIENTES ESPECIFICACIONES: UNA MANO DE FONDO EPOXI BICOMPONENTE PARA METALES DE INCA, SIMILAR O MEJOR; SE EFECTUARÁ UN LAVADO CON SOLVENTES (NAFTA O THINNER) ANTES DE LA APLICACIÓN DEL FONDO. SE APLICARÁ CONSIDERANDO TODAS LAS EXIGENCIAS DEL FABRICANTE. DOS MANOS DE ESMALTE EPOXI PARA TANQUES Y PILETAS DE INCA, SIMILAR O MEJOR, COLOR GRIS; SE APLICARÁ CONSIDERANDO TODAS LAS EXIGENCIAS DEL FABRICANTE.

MATERIALES	ACERO	LÍMITE CONVENCIONAL DE FLUENCIA 5000 kg/cm ² SEGÚN NORMAS UNIT 968.95 (ADM 500) O 843.95 (ADM 500) (CONFORMADO)
ACERO EN PERFILES PARA ESTRUCTURA METALICA	PERFILES LAMINADOS NORMALIZADOS RESISTENCIA MINIMA A LA FLUENCIA: 2200 kg/cm ² UNIONES SOLDADAS A CORDÓN CONTINUO CON SISTEMA MIG	

MODIFICACIONES		
FECHA	MOTIVO	AUTORIZA
OBRA LICEO SOLYMAR 3 2022 Calle 71 esq. Mar de Ajó		FECHA 2021 ESCALA VARIAS
PLANO ESPACIOS EXTERIORES DETALLE BEBEDERO		LAMINA L29A25
PRÉSTAMO BID 3773 / OC - UR ANEP - CODICEN		
PROMPE ÁREA DE INFRAESTRUCTURA TALLER DE DISEÑO		